

## **PROGRAMME DE VOYAGE EN CHINE**

(Circuit de 12 jours France / France – 2 vols intérieurs)

**PEKIN / XIAN / GUILIN / YANGSHUO / GUILIN / HANGZHOU  
SUZHOU / SHANGHAI**

### **1<sup>er</sup> JOUR – PARIS PEKIN**

Rendez-vous des participants à l'aéroport de Paris Charles de Gaulle. **Assistance aux formalités d'enregistrement, puis envol à destination de Pékin, sur vols réguliers Air France & KLM, via Amsterdam.** Repas, services et nuit à bord.

### **2<sup>ème</sup> JOUR – PEKIN TOMBEAUX MING LA GRANDE MURAILLE**

Petit déjeuner à bord.

Arrivée à Pékin en tout début de matinée. **Accueil par votre guide-accompagnateur.**

*Probablement parce qu'elle eut jusqu'à une époque assez récente un destin impérial de plusieurs siècles et qu'elle demeura longtemps une cité fermée aux entreprises commerciales des Occidentaux, Pékin ou Beijing, la "Capitale du Nord", exprime une sorte d'idéal urbain chinois. Il n'est sans doute pas de ville plus chinoise. Le fait que l'heure de Pékin soit celle de tout l'immense territoire chinois, y compris du lointain Xinjiang, symbolise la concentration des pouvoirs dans cette métropole.*

#### **Départ pour la découverte des Tombeaux Ming et de la Voie des Esprits.**

*Les Tombeaux des empereurs Ming.* Vous pénétrerez dans la nécropole par la Grande Porte Rouge pour accéder au Pavillon de la Stèle. Les Portes du Dragon et du Feu vous guideront jusqu'aux tombeaux avant de visiter le palais Souterrain de l'Empereur Wanli puis la salle qui renferme les objets découverts dans sa tombe.

*La "Voie des Esprits" :* Le tracé de cette ancienne voie passe entre deux colonnes décorées de nuages, puis entre deux séries de douze paires de statues d'animaux, réels ou mythiques.

**Déjeuner de spécialités, puis départ pour la Grande Muraille à**

**Montée en téléphérique pour la visite de la Grande Muraille.** Vous profiterez ainsi pleinement de ce lieu chargé d'histoire tout en admirant le coucher du soleil sur le site.

*La Grande Muraille : le "long mur de 10 000 li" est une œuvre gigantesque, réalisée pour protéger l'Empire des incursions des peuples nomades du Nord. La muraille serpente sur quelques 6700 Kms.*

Installation à votre hôtel à la Grande Muraille.

Dîner, puis nuit à votre hôtel.

### **3<sup>ème</sup> JOUR – LA GRANDE MURAILLE PEKIN**

Petit déjeuner, puis départ pour Pékin.

Arrêt en cours de route pour **la visite d'une fabrique de cloisonnés.**

*Les cloisonnés sont des objets d'art traditionnel de Pékin. La majorité de ces émaux sont bleus mais il en existe une dizaine de coloris.*

#### **Découverte de la Place Tian An Men.**

*La Place Tian An Men s'étend comme un immense parvis devant l'ancienne Cité Pourpre Interdite. La République Populaire de Chine y fut solennellement proclamée du haut de la terrasse de la Porte du Ciel, et elle est désormais le cadre privilégié des grandes manifestations politiques, et des fêtes du 1<sup>er</sup> octobre et du 1<sup>er</sup> mai.*

Départ pour le quartier Hutong.

**Déjeuner chez l'habitant, puis départ pour une balade à la découverte du quartier pittoresque des Hutong.**

**Après-midi consacrée à la visite de la Cité Interdite.**

*La Cité Interdite, aujourd'hui communément appelé Gugong, le Vieux Palais, couvre au cœur de la ville une superficie de 72 ha. Elle était protégée par une enceinte pourpre de 10 m de hauteur et par un fossé de 50 m de largeur qui n'a pas été comblé. Les salles du palais accessibles au public conservent leur mobilier, pour la*

plupart de la fin de la dynastie des Qing (1644-1911), ou ont été transformées en lieux d'exposition des trésors impériaux.

**Montée à la Colline de Charbon** pour une magnifique panorama sur la Cité Interdite.  
Installation dans vos chambres.

**Vous assisterez à une représentation de l'Opéra de Pékin.**

*L'Opéra de Pékin est un symbole de la culture traditionnelle chinoise. La simplicité de la scène peu fournie en décors contraste avec les couleurs éclatantes des costumes, les maquillages et les masques fascinants. L'opéra pékinois combine chants, danses et acrobaties, sans parler de toute la gestuelle symbolique, les mimes tellement particuliers à cet art.*

Dîner, puis nuit à votre hôtel.

## **4<sup>ème</sup> JOUR - PEKIN XIAN**

Petit déjeuner à l'hôtel, puis départ pour **la visite du Palais d'Été.**

*Le palais d'Été de Beijing, créé en 1750, est un chef-d'œuvre de l'art des jardins paysagers chinois. Il intègre le paysage naturel des collines et des plans d'eau à des éléments de fabrication humaine tels que pavillons, salles, palais, temples et ponts, pour en faire un ensemble harmonieux et exceptionnel du point de vue esthétique.*

Retour au centre de Pékin pour **un déjeuner canard laqué.**

**Visite du Temple du Ciel.**

*Le Temple du Ciel, ou Tian Tan, est l'une des plus grandes enceintes sacrées de Chine. Construit sous le règne de la dynastie Ming, il fut le lieu où l'empereur faisait des sacrifices pour remercier le Ciel des récoltes obtenus et où il priait pour les récoltes futures. Il est situé dans un très beau parc que de nombreux citoyens chinois utilisent pour pratiquer le tai-chi, jouer aux cartes, faire voler des cerfs-volants ou participer à des cours de danse.*

**Découverte à pied de la rue commerçante de Wangfujing.**

*Wangfujing est non seulement l'une des plus célèbres rues commerciales de Pékin, mais aussi de toute la Chine. Véritable paradis des acheteurs, elle accueille des boutiques de peintures et d'artisanat traditionnel chinois, des magasins de mode et de grandes enseignes de luxe ainsi qu'une grande variété de restaurants.*

Dîner, puis transfert à la gare de Pékin et **embarquement à bord du train couchettes 1<sup>ère</sup> Classe (4 personnes par compartiment) pour un départ à destination de Xi'An.** Nuit dans le train.

## **5<sup>ème</sup> JOUR - XI'AN**

Arrivée à Xi'An en début de matinée, **accueil par votre guide local francophone.** Transfert à l'hôtel pour le petit déjeuner.

*Si le passé de la Chine n'était pas autant ignoré en Occident, Xi'An serait considérée comme l'un des foyers culturels les plus importants dans l'histoire de l'humanité, au même titre que Rome ou Constantinople. La découverte de cette extraordinaire armée de terre cuite qui veillait sur le tombeau du Premier Empereur de Chine, est venue ressusciter un passé fabuleux.*

Départ pour la **découverte de la vieille ville et des remparts Ming.**

*Haute de 64 m, la **pagode de la Grande Oie Sauvage**, fut édifée en 652.*

*Le **rempart** fait 12 m de haut et s'étend sur 12 km. Les quatre portes fortifiées furent construites peu avant la chute de la dynastie des Ming, en 1642. Ce sont les remparts et fossés les plus grandioses et les mieux conservés de Chine ...*

*Le **musée de la Forêt des Stèles** est l'un des plus riches de Chine. Il conserve 4000 pièces réparties en 3 sections. La 2<sup>ème</sup> est une "forêt des Stèles". 1100 pièces sur lesquelles sont gravés les textes canoniques chinois.*

**Balade à vélo sur les remparts.**

**Déjeuner typique régional** au restaurant en cours d'excursions.

Départ pour une excursion (à 60 Km de Xi'An environ), consacrée à **la visite de "l'armée enterrée"**, tombeau de Qing Shi Huang Di, le premier empereur de Chine.

*Principale curiosité archéologique de Chine, il s'agit de la plus grande nécropole du monde avec 6000 statues, grandeur nature de l'armée de l'Empereur Jaune. Le chantier de fouilles qui a attiré les regards du monde entier sur ce petit terroir de Chine se trouve plus loin. On ne visite pas le tombeau du fondateur du Premier Empire de Chine.*

Retour à Xi'An.

**Dîner de raviolis, suivi d'un spectacle de danse Tang.** Retour à l'hôtel pour la nuit.

## 6<sup>ème</sup> JOUR - XI'AN GUILIN

Petit déjeuner à l'hôtel, puis **continuation de la visite de Xi'An.**

*La Tour de la Cloche*, érigée en 1384, offre du 2<sup>ème</sup> étage une belle vue sur la ville.

*La grande mosquée*, fondée sous les Tang, est l'une des plus importantes de Chine. Avec ses cours intérieures, elle ressemble plus à un temple chinois.

**Découverte d'un atelier de calligraphie. Vous pourrez vous initier à cet art !!!**

**Déjeuner de fondue chinoise** (composée de pâtes, de bœuf et de mouton) en cours de visites.

Transfert à l'aéroport de Xi'An dans l'après midi et **envol à destination de Guilin.**

Arrivée à Guilin et **accueil par votre guide local francophone.**

*Guilin (forêt d'osmanthus) doit son nom à cet arbre si présent dans la ville. Dans une plaine étroite à la végétation luxuriante et aux nombreux étangs, Guilin est entourée de montagnes arrondies ou curieusement ébréchées, caractéristiques des paysages karstiques.*

Installation dans vos chambres. Dîner, puis nuit à votre hôtel.

## 7<sup>ème</sup> JOUR - GUILIN YANGSHUO

Petit déjeuner à l'hôtel, puis **embarquement pour une croisière de 4h00 environ sur la rivière Lijiang, qui vous mènera jusqu'à Yangshuo**, située à 80 kilomètres.

*Au cours de cette croisière, vous découvrirez le spectacle des montagnes aux reliefs insolites, des rives de Lijiang avec leurs villages aux toits de tuile, et même des cultivateurs au travail dans les rizières.*

Déjeuner à bord du bateau. Installation à votre hôtel.

**Promenade à travers la campagne chinoise.**

**Vous assisterez à un spectacle Sons & Lumières** au bord de la rivière Li.

Dîner au restaurant, puis **vous assisterez à la pêche aux cormorans.**

*On attire les poissons par la lueur d'une lampe à pétrole suspendue à la poupe de l'embarcation. Les oiseaux les pêchent, mais un anneau passé autour du cou les empêche d'avaler leur proie.*

Retour à l'hôtel pour la nuit.

## 8<sup>ème</sup> JOUR - YANGSHUO GUILIN HANGZHOU

Petit déjeuner à l'hôtel, puis départ pour **la visite de Guilin.**

*La grotte de la flûte de Roseau*, située sur le mont Guangming, au Nord-Ouest de Guilin. Tout près de la grotte, poussent des roseaux, avec lesquels les gens confectionnent des flûtes, d'où son nom. Dans la grotte, des stalactites et des stalagmites de toutes formes composent de curieux tableau. On dit de cette grotte que c'est un " Palais des arts de la Grande Nature ".

*La colline de la Trompe d'Eléphant*, symbole de la ville, se dresse au confluent des rivières Lijiang et Yangjiang et ressemble à un éléphant qui plonge sa trompe dans l'eau. Entre la trompe et la colline une grotte circulaire s'est formée appelée la " grotte de l'eau et de la lune ". Un petit sentier mène au sommet de la colline où se dresse la pagode Puxian, construite sous la dynastie des Ming (1368-1644).

Déjeuner, puis transfert à l'aéroport de Guilin. **Envol à destination de Hangzhou.**

Arrivée à Hangzhou et **accueil par votre guide local francophone.**

*Célèbre pour ses soieries et son thé, elle fut autrefois capitale impériale. Sous les dynasties des Song du sud et des Mongols, elle abrita une importante communauté musulmane qui lui permit de développer son commerce. Marco Polo la décrivait à l'instar de Suzhou comme un véritable Paradis sur terre.*

Installation dans vos chambres.

Dîner de spécialités, puis nuit à votre hôtel.

## 9<sup>ème</sup> JOUR - HANGZHOU SUZHOU

Tôt le matin, **vous pourrez assister à l'exercice matinal de Tai Chi.**

Petit déjeuner puis départ pour la **visite du Temple de la Solitude Inspirée ou le monastère des âmes cachées.**

*Ce monastère fut fondé en 326 par le moine Hui Li. Les 18 pavillons et 75 salles du Lingyin Si ont hébergé jusqu'à 3 000 moines. Dans la salle des Rois célestes, on peut admirer une statue du bouddha Maitreya, gardée par les deux rois célestes. La précieuse salle du Grand Héros abrite un bouddha Cakyamuni de 19 m de haut doré à l'or fin.*

Embarquement pour **une promenade en bateau sur le lac de l'Ouest.**

*Le lac de l'Ouest, dont la beauté est chantée depuis des siècles par les poètes Chinois, a servi de sujet à des milliers de peintures et de chansons. Monastères, Pavillons et Pagodes entrecoupés de jardins entourent le lac et ornent les îles. De nombreuses stèles gravées datant de toutes les époques célèbrent sa beauté et son charme.*

**Découverte d'une pharmacie traditionnelle datant du 18<sup>ème</sup> siècle**, et toujours en activité.

Déjeuner, puis **visite d'un village de production de thé.**

Départ en milieu d'après midi par la route vers Suzhou.

*Suzhou, la ville des lettrés et des jardins chinois. Surnommée "la Venise de l'Orient" avec ses canaux et ses 300 ponts, Suzhou peut être considérée comme Xi'An, comme l'un des points de départ de la route de la soie.*

Arrivée à Suzhou, transfert à votre hôtel.

Installation dans vos chambres.

Dîner au restaurant, puis **vous assisterez à un spectacle de musique au jardin du "Maître des Filets".**

*Le jardin du "Maître des Filets" protégeait des atteintes de l'extérieur une bibliothèque appelée pavillon des Dix Mille Volumes. Vous découvrirez un demi-hectare de jardins, de cours, de salons de réception, d'appartements privés, de bibliothèque, de pavillons et de kiosques.*

Retour à votre hôtel pour la nuit.

## **10<sup>ème</sup> JOUR – SUZHOU SHANGHAI**

Petit déjeuner à l'hôtel, puis départ pour **la découverte du jardin de la « Politique du Simple ».**

*Il est considéré comme le plus beau et le plus typique des jardins de Suzhou. Vous attendrez d'avoir contourné une colline artificielle pour découvrir dans toute sa splendeur la merveilleuse harmonie de ce jardin. La butte qui forme écran à l'entrée ménage un effet de surprise. Vous avez sous les yeux le jardin à la chinoise dans la plus pure tradition classique.*

**Balade en bateau pour une découverte de Suzhou.**

**Déjeuner de spécialités**, puis départ par la route vers Shanghai.

En cours de route, **visite d'une manufacture de soie.**

Arrivée à Shanghai, installation à votre hôtel.

*Shanghai avec plus de 14 millions d'habitants est la plus grande ville du monde et le 1<sup>er</sup> port de Chine. La ville ne se trouve pas directement au bord de la mer comme son nom, qui signifie "au-dessus de la mer", semble l'indiquer.*

**Promenade le long du célèbre "Bund" :** la promenade préférée des shanghaiens d'où l'on a une très belle vue sur le fleuve, animé par le trafic des jonques et des bateaux à moteur.

Installation dans vos chambres.

**Dîner croisière sur le Huangpu**, puis retour à votre hôtel pour la nuit.

## **11<sup>ème</sup> JOUR – SHANGHAI**

Petit déjeuner à l'hôtel, suivi **d'une journée consacrée à la visite de Shanghai.**

*Le jardin du mandarin Yu, est abrité derrière des murs où ondulent des dragons. Il concentre, sur un espace réduit à 2 ha : des rochers aux formes fantastiques, un étang, un cours d'eau enjambé par quelques petits ponts, des kiosques, des pavillons dont l'un servait de bibliothèque, des bonsaïs.*

*La maison de thé Huxin, est située au milieu d'un petit lac et on y accède par un amusant petit pont en zig zag. Cet établissement conserve un certain cachet traditionnel.*

## Visite du temple du Bouddha de Jade.

Le Temple du Bouddha de Jade est l'un des rares temples bouddhistes encore en activité à Shanghai et abritant des moines. Ce temple est très célèbre pour ses deux magnifiques statues de jade qu'il renferme.

## Découverte du quartier de Pudong.

Cette zone dynamique de Shanghai regorge de merveilles modernes, de joyaux culturels et de lieux de divertissement. Des gratte-ciels aux terrasses d'observation impressionnants, en passant par les parcs tranquilles et les musées fascinants, Pudong offre un mélange unique d'expériences qui mettent en valeur le meilleur du passé, du présent et de l'avenir de Shanghai.

## Montée au 101<sup>ème</sup> de la tour WFC (World Financial Center). Vous aurez une magnifique vue sur la ville !!!

Actuellement la plus haute tour de Shanghai et d'Asie (plus pour longtemps), le Shanghai WFC culmine à près de 500 mètres et on peut monter tout en haut, au 101<sup>e</sup> étage et marcher sur un plancher de verre

## Déjeuner avec animation.

Temps libre pour faire vos derniers achats.

## En fin d'après-midi, vous assisterez au spectacle d'acrobaties de Shanghai.

Dîner de spécialités, puis nuit à votre hôtel

## 12<sup>ème</sup> JOUR - PARIS PARIS

Petit déjeuner à l'hôtel, puis transfert à l'aéroport de Shanghai. **Assistance aux formalités d'enregistrement, puis envol à destination de Paris, sur vols réguliers Air France & KLM, via Amsterdam.** Repas et services à bord.

Arrivée à Paris.

## 13<sup>ème</sup> JOUR & jours suivants : de merveilleux souvenirs ...



# Chine

Période de réalisation : Du 21 mai au 01 juin 2025

**Prix base 26 / 30 participants : 2 420 €**

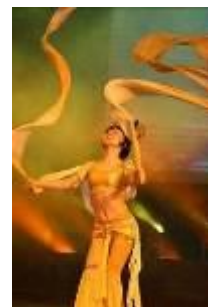
Base 20 / 25 : + 60 €

Nos Tarifs sont calculés en Euro.

*Devis établi le 24 juillet 2024 et valable 30 jours à compter de cette date*

## NOTRE PRIX COMPREND :

- . Le transport sur vols réguliers **Air France & KLM**, sous réserve de disponibilité.
- . **Les taxes d'aéroport au départ de Paris (97 € au 31 mai 2024).**
- . **La surcharge carburant (YR) au départ de Paris (307 € au 31 mai 2024).**
- . Le transfert Pékin / Xi'An, **en train couchettes 1<sup>ère</sup> Cl. (Molle).**
- . **Les deux vols intérieur Xi'An / Guilin et Guilin / Hangzhou sur vols réguliers.**
- . L'accueil à l'arrivée et l'assistance tout au long du circuit.
- . **L'assistance de notre société à l'aéroport** le jour du départ.
- . L'hébergement sur la base de chambres doubles en **hôtels 1<sup>ère</sup> Catégorie Supérieure dont une nuit à la Grande Muraille.**
- . **Une boisson locale à chaque repas** : 1 verre de soda ou de bière ou d'eau minérale (thé à volonté).
- . La **pension complète** à table telle qu'indiquée au programme **dont :**



. **Pékin**: déjeuner canard laqué.

. **Pékin**: déjeuner chez l'habitant le quartier Hutong.

. **Xi'An** : dîner de raviolis.

. **Xi'An** : déjeuner fondue chinoise.

. **Shanghai** : déjeuner avec animation.

. **Shanghai** : dîner croisière sur le Huangpu.

- . Les visites et excursions mentionnées au programme, en **bus climatisé ou en bateau.**
- . **Un guide - accompagnateur francophone pendant tout le circuit et des guides locaux à chaque étape.**
- . Les droits d'entrées dans les parcs, les sites et monuments.

. **Pékin** : grande Muraille en téléphérique

. **Pékin** : tombeau Ming, cité interdite, temple du ciel.

. **Pékin** : quartier Hutong, palais d'été.

. **Pékin** : spectacle opéra de Pékin.

. **Xi'An** : armée enterrée, musée forêt de stèles

. **Xi'An** : pagode Oie Sauvage, mosquée

. **Xi'An** : spectacle danses Tang, balade à vélo.

. **Xi'An** : visite d'un atelier de calligraphie.

. **Guilin** : croisière rivière Li, pêche au cormoran, ville ...

. **Yangshuo** : découverte de la campagne chinoise.

. **Yangshuo** : spectacle sons & lumières.

. **Hangzhou** : Tai Chi, balade en bateau lac de l'Ouest.

. **Hangzhou** : manufacture de Thé.

. **Hangzhou** : temple Solitude Inspirée, vieux Hangzhou.

. **Suzhou** : jardins, balade en bateau dans les canaux.

. **Suzhou** : manufacture de soie.

. **Suzhou** : spectacle « Maître des Filets ».

. **Shanghai** : vieux Shanghai, Bouddha de Jade, Bund ...

. **Shanghai** : montée à la tour WFC, rue Nankin ...

. **Shanghai** : spectacle d'acrobatie.

- . Les assurances **assistance - maladie - rapatriement incluant la COVID 19** de VYV.
- . Une réunion d'information dans vos locaux, avant le départ.
- . **Un carnet de voyage complet**, par couple, inclus avec un mini-guide sur la Chine.
- . **La garantie totale des fonds déposés par le client auprès de Groupama.**
- . L'assurance annulation incluant la COVID 19 d'Areas et interruption de séjour.

**Notre Prix ne comprend pas :** Les boissons non mentionnées au programme, et le supplément chambre individuelle (390 € par personne).

## LISTE DES HOTELS DE REFERENCE \*

VILLES	Hôtels de 1 <sup>ère</sup> Catégorie Supérieure
PEKIN	Grand Gongda Jianguo Hotel <a href="http://www.en.gongdajianguo.cn">www.en.gongdajianguo.cn</a>
GRANDE MURAILLE	Aloft Beijing Huairou <a href="http://www.marriott.com">www.marriott.com</a>
XI'AN	Titan Central Park Hotel <a href="http://www.ttcphotel.com">www.ttcphotel.com</a>
GUILIN	Guilin Bravo Hotel <a href="http://www.guilinbravo.cn">www.guilinbravo.cn</a>
YANGSHUO	New Century <a href="http://www.ysxsj.com">www.ysxsj.com</a>
HANGZHOU	Marco Merchant Hotel <a href="http://www.merchantmarcohotel.com">www.merchantmarcohotel.com</a>
SUZHOU	Aster Hotel <a href="http://www.aster.com.cn">www.aster.com.cn</a>
SHANGHAI	Northern Shanghai Hotel <a href="http://www.beishanghai.com.cn">www.beishanghai.com.cn</a>

\* Cette liste vous est communiquée à titre d'information et vous sera confirmée lors de la réservation.

## HORAIRE DES VOLS AIR FRANCE & KLM \*

Trajet	N° Vol	Départ	Arrivée	Temps de vol
Paris CDG / Amsterdam	KL 1406	12h15	13h40	1h25
Amsterdam / Pékin	KL 897	16h00	08h55 + 1 jour	10h55
Shanghai / Amsterdam	KL 896	11h15	19h05	13h50
Amsterdam / Paris CDG	AF 1441	20h20	21h50	1h30

\* Horaires donnés à titre indicatif, sous réserve de modification de la part de la compagnie aérienne.